

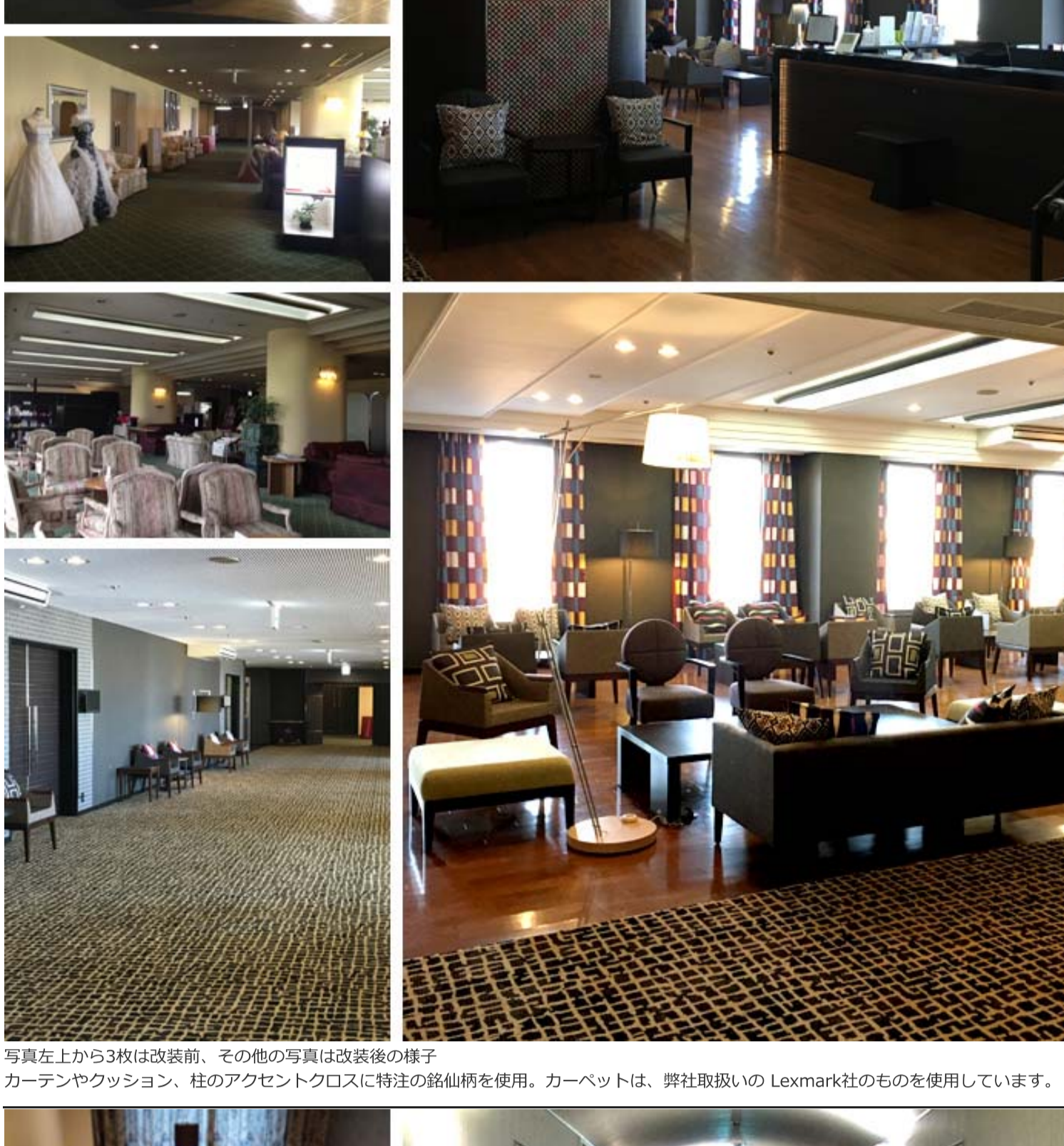
NEWS

1月に行われたHimetextile, Domotex, Maison et Objet, Paris deco offにて発表された、各メーカーの新作サンプルが続々入荷しています。ナチュラルカラーのニュートラルな商品から鮮やかな色で彩られたインパクトのある商品、また、プレーンな生地でも耐久性や防汚性、難燃性など機能性の高い商品などが多く揃いました。ブックに関するお問い合わせは弊社営業又は下記リンクから。
→info@resource-inter.com

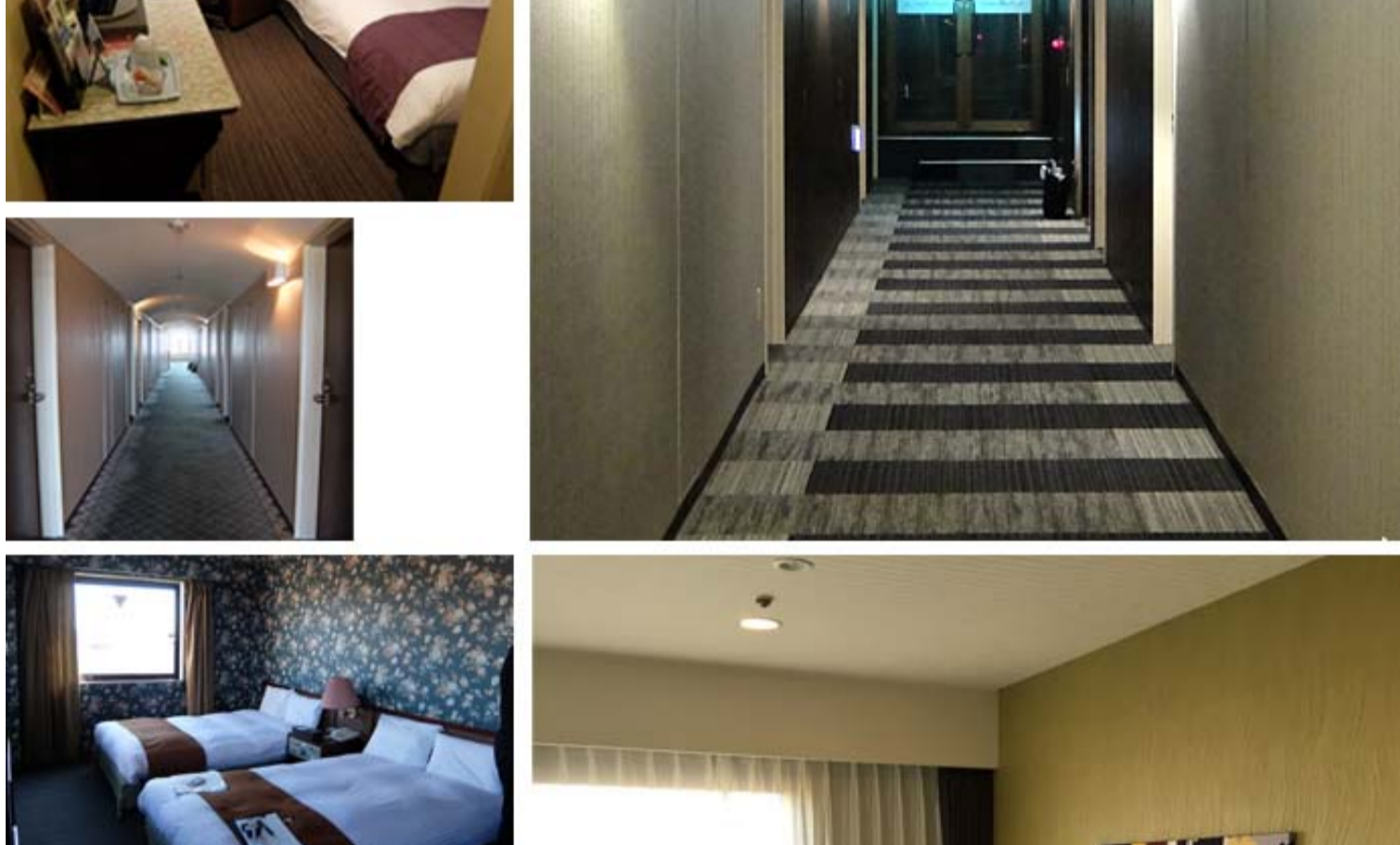


TOPICS

今回は、弊社の設計部門であるディー・ピー・インターナショナルによって最近改装が行われた物件（栃木県足利市、ニューミヤコホテル様）をご紹介します。場所は足利学校などの史跡を有した歴史の街、足利。かつて地元の名産品であった「足利銘仙」をコンセプトとし、エレベーターホール、レセプション、客室、レストランを全面改装致しました。シックでモダンなデザインの中に華やかな銘仙柄が良く映えています。



写真左上から3枚は改装前、その他の写真は改装後の様子
アートワークやクッション、柱のアクセントクロスに特注の銘仙柄を使用。カーペットは、弊社取扱いの Lexmark社のものを使用しています。



写真左上から3枚は改装前、その他の写真は改装後の様子
アートワークやクッション、フットスロー、ランプシェードに特注の銘仙柄を使用し、客室においても「足利」が感じられるようにデザインされています。



写真左上から3枚は改装前、その他の写真は改装後の様子
レストランも一部壁クロスやシェード、テーブルランナー等に銘仙柄を使用しアクセントとしていますが、全体的にシルバーを基調としたシャープな印象の内装となっています。こちらも弊社取扱いのストリングスカーテンやLexmark社のカーペットを使用しています。

PICK UP

展示会で発表された新作商品や弊社取り扱いの海外ブランドを毎月いくつかピックアップしてご紹介いたします。各商品のお問い合わせは、弊社営業又はinfo@resource-inter.comまで。

FABRICUT
ニューヨークの生地商であった若者の夢から始まったFabricut社は、60年を経て世界屈指のファブリック・テキスタイルメーカーとなりました。優れた材料、最先端の技術、熟練した職人にこだわり、「妥協のない品質」を提供しています。そのカーペットの美しさ、絶妙な色合い、素晴らしい感触は高い評価を得ており、ホワイトハウスをはじめ、リッツ・カールトン、シエラトン等の有名ホテルや、高級住宅地における有名建築に多数採用されています。また米国カーペット協会より、最も優れた品質のカーペットを生産するメーカーとして承認をうけています。
メーカーWEB:<https://www.fabricut.com/>



FABRICA
美しく優れた品質のカーペット・ラグとして知られるFabricaは、米国カリフォルニア州に拠点を置くテキスタイルグループ傘下のカーペットメーカーです。優れた材料、最先端の技術、熟練した職人にこだわり、「妥協のない品質」を提供しています。そのカーペットの美しさ、絶妙な色合い、素晴らしい感触は高い評価を得ており、ホワイトハウスをはじめ、リッツ・カールトン、シエラトン等の有名ホテルや、高級住宅地における有名建築に多数採用されています。また米国カーペット協会より、最も優れた品質のカーペットを生産するメーカーとして承認をうけています。
メーカーWEB:<http://www.fabrica.com/>



EDELMAN LEATHER
Edelman Leatherは、ハイエンドなホテル・船舶・商業施設・住宅のインテリアに向けた本革素材を製造販売しているブランドです。ニューヨークを拠点とし、世界で最高の革を作ることを信念とし、大胆かつ芸術的な発想と昔ながらのクラフトマンシップの伝統を程よく融合させることにより、革という素材の可能性を切り開いてきました。高品質の芸術品を使い、様々な技術の駆使して800以上もの色や質感の違う洗練された商品を取り揃えています。洗練され美しいEdelman Leatherの皮革は、世界各国で高く評価され、アメリカ国内で10か所、世界12か国にショールームを出店しています。
メーカーWEB:<http://www.edelmanleather.com/>



※このメールはお名刺を頂いた皆様へBCCでお送りしております。
メール配信の解除をご希望の方は「配信停止希望」と明記の上、下記メールアドレスまでご連絡願います。
メールアドレス:resourcenews@resource-inter.com

株式会社リソース・インターナショナル 〒113-0024 東京都文京区西片1-17-8 KSビル5階 TEL: 03-5689-0725 FAX: 03-3814-2480