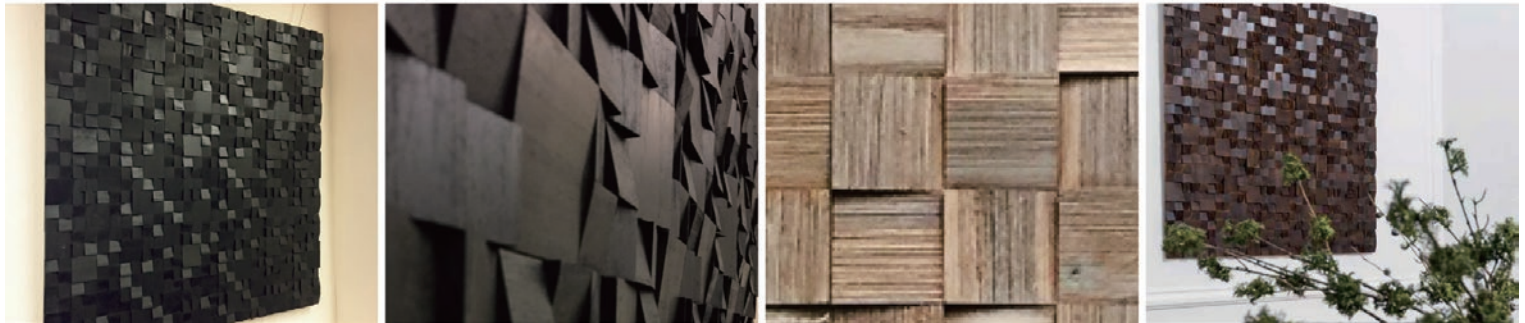


NEWS

GARDECO のアートワーク、ウォールパネルのコレクションがショールームに入荷しました。

モザイクの幾何学模様は、有機的なグリーンのある空間には馴染みやすく、無機的でシンプルな空間ではアクセントになります。

各商品のお問い合わせは、弊社営業又は info@resource-inter.com まで。



▲素材となる木は、森林認証を受けたブラジルのプランテーションで生産されたものを使用しています。認証森林から産出された製品等使用することで、森林保護の支援や地球環境の保全にも貢献することができます。

TOPICS

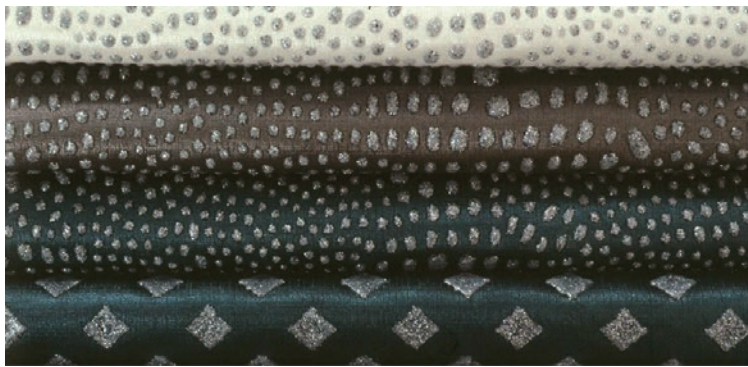


弊社の新しいコレクションブック
「ビニールレザー Vol.4」が間もなく発刊予定です。
今回はその中から一部をご紹介します。

各商品のお問い合わせは、弊社営業又は info@resource-inter.com まで。

ビニールレザーは合成皮革とよばれ、「ニセモノの革」、「本革の代替品」として登場しましたが、技術の進歩と共にインテリアには欠かせない素材となりました。

色やデザインの自由度はもちろんのこと、機能面でも防汚・抗菌など様々な技術が生まれています。



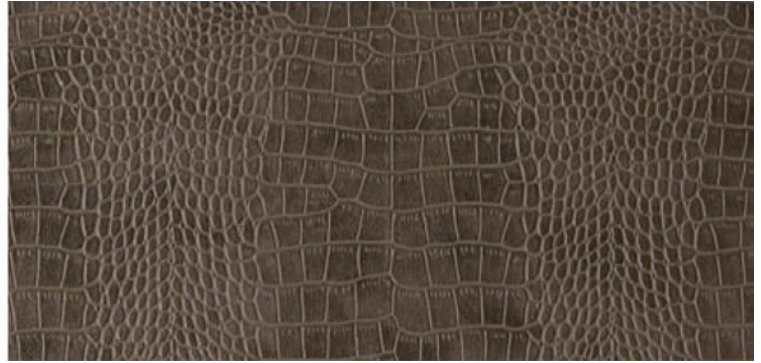
▲RV-2002, 2003: シルクサテンのような上品な光沢を感じさせる地とラメ樹脂。キラキラ感と上品さを兼ね備えている。



▲RV-2004: 人気のキルティング地。厚さ 2mm のしっかりとした芯地を使用し柔らかさと高級感を実現。摩耗耐久性も 200,000MD と高い。



▲RV-2005: ビニールレザーでありながら、まるでウォッシュデニムのような質感を再現。デニム・インディゴ・チャコールの3色展開。



▲RV-2008: 定番のクロコダイル柄。ほどよく光沢があり使いやすい7色展開。



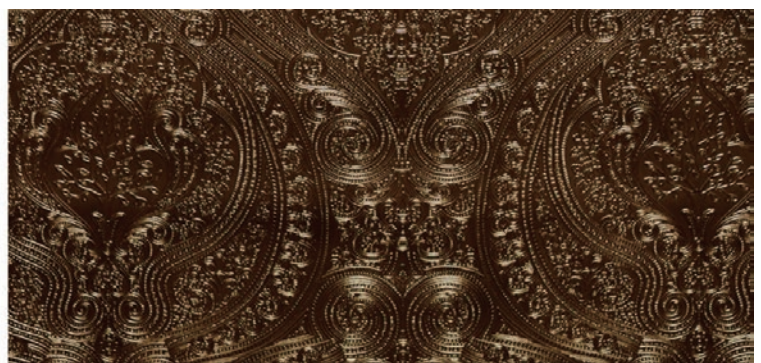
▲RV-2012: 本物のボタン絞りのようなエンボス加工。ビニールレザーの使い道がぐっと広がる。



▲RV-2015: パフォーマンス性の高いコレクション。防汚・耐水・抗菌性に優れ漂白剤での清掃可能。大きな図柄は空間を明るく見せる。



▲RV-2020: しっとりとした艶のある動物の毛並みを思わせる。エンボス模様の方角性で陰影に見せている。



▲RV-2025: 伝統柄のペイズリーモチーフのエンボスと絶妙な光沢感と色使いで、まるでメタルのような素材感。



▲RV-2031: 単色でも模様があると奥行きが生まれる。22色の多色展開ですが、どの色も日本製にはなかなか見つけることのできない絶妙な色合い。



▲RV-2032: サテンのような光沢感が美しい。27色展開でカラーバリエーションも豊富。

PICK UP

展示会で発表された新作商品や弊社取り扱いの海外ブランドを毎月いくつかピックアップしてご紹介いたします。

各商品のお問い合わせは、弊社営業又は info@resource-inter.com まで。

Skopos Fabrics

コントラクト用生地メーカーとして、スタイリッシュなデザイン、耐久性、技術的な卓越性において世界のホテルやレジャー施設、クルーズ、ケア施設で評価を得ています。国際的な建築家やデザイナー、ロンドンのアートカレッジとのデザイン・コラボレーションを通じて、魅力的なコレクションを発表し続けています。

skopos fabrics LTD.

メーカー WEB: <http://skoposfabrics.com/>

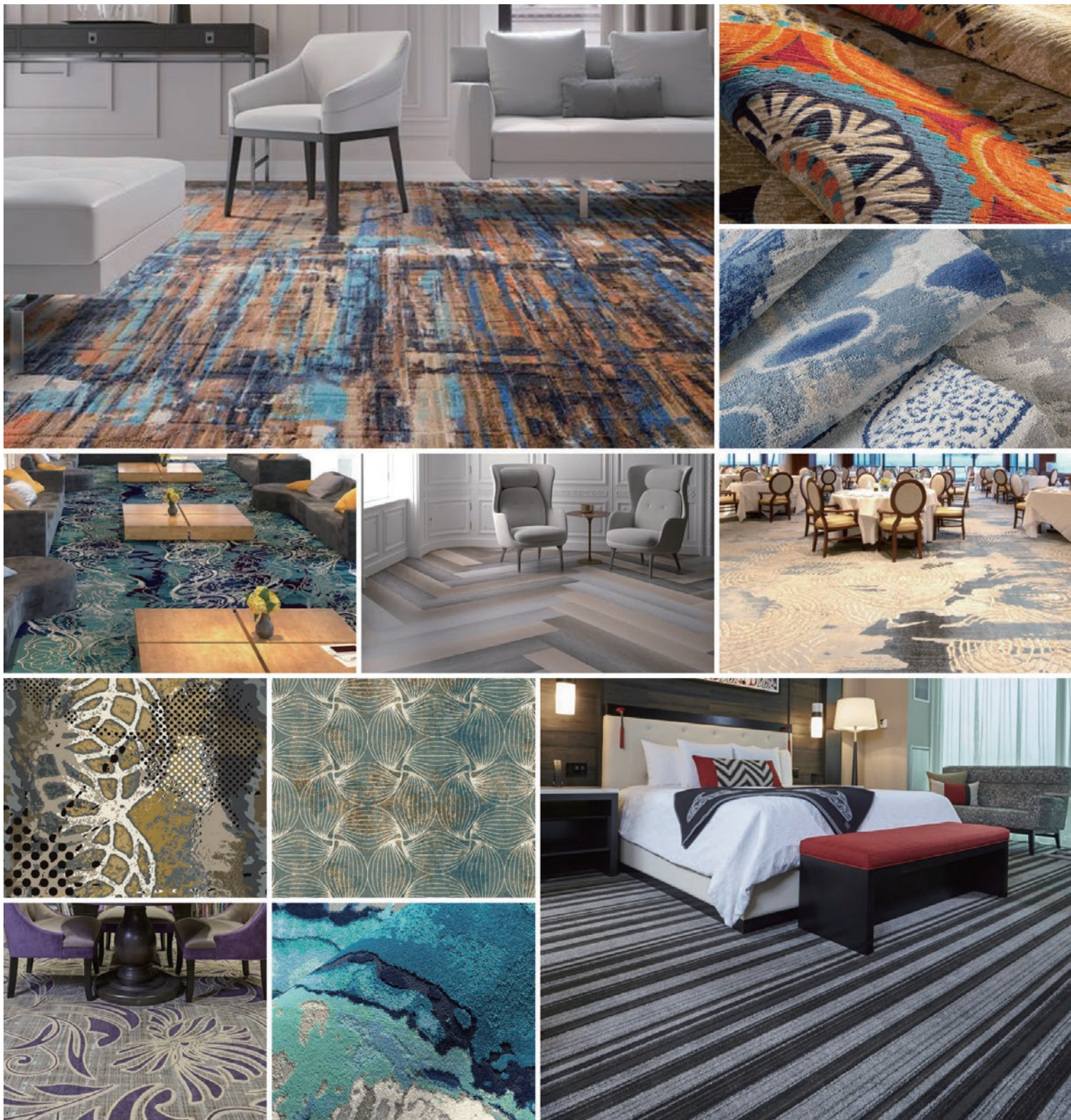


Durkan

Mohawk Group 傘下のブランドとして、ホスピタリティ向けのデザイン性のあるカーペットコレクションを展開しています。タフテッドカーペットのみならず、プリントや CYP、DEFINITY など最新鋭の機械と技術を積極的に取り入れています。



メーカー WEB: <https://www.mohawkgroup.com>



※このメールはお名刺を頂いた皆様へ BCC でお送りしております。メール配信の解除をご希望の方は「配信停止希望」と明記の上、下記メールアドレスまでご連絡願います。
メールアドレス : resourcenews@resource-inter.com



株式会社リソース・インターナショナル

〒113-0024 東京都文京区西片1-17-8 KSビル5階

TEL: 03-5689-0725 FAX: 03-3814-2480

CONTACT US
info@resource-inter.com

VISIT US
<http://www.resource-inter.com>

Find us on